



2022

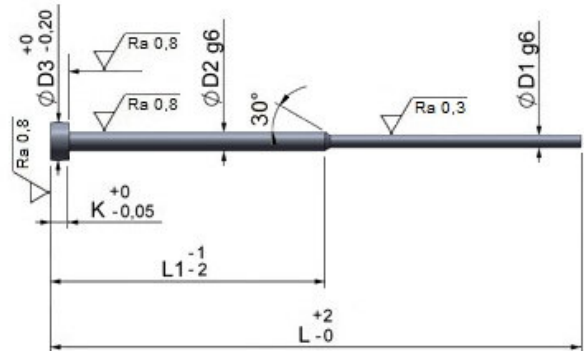
## 6EC 6ECN— RIDOTTI ESPULSORI TESTA CILINDRICA FORMA 'C' DIN1530 TEMPRATI E NITRURATI

*HARDENED & NITRIDED SHOULDER EJECTOR PIN CILINDRICAL HEAD*

### 6EC

Materiale: acciaio da nitrurazione n° 1.2344  
Trattamento: tempra rinvenimento  
Esecuzione: gambo rettificato e lappato  
Durezza: gambo Hrc 60-62  
Testa forgiata a caldo e rettificata  
Tolleranza: D1 g6

*Steel: UNI90MnVCr6KU  
(DIN 17350-90MnVCr8 - W Nr 1.2842)  
Hardness: Body 61±2 Hrc  
Head 45±5 Hrc  
Execution: grinded, lapped*



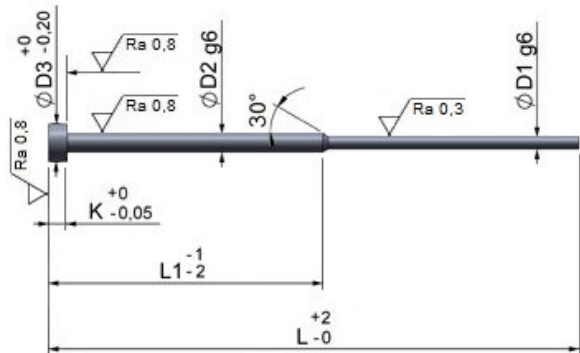
Altre misure ed esecuzioni speciali a richiesta

D2	D3	K	L	L1	D1					
					0,8-0,9	1	1,2-1,3-1,4	1,5	2	2,5
2	4	2	100	50	*	*	*	*		
			125		*	*	*	*		
			160	63	*	*	*	*		
			200	80	*	*	*	*		
			250	100	*	*	*			
3	6	3	100	50		*		*	*	*
			125			*		*	*	*
			160	63		*		*	*	*
			200	80		*		*	*	*
			250	100				*	*	*

### 6ECN

Materiale: acciaio da nitrurazione n° 1.2344  
Trattamento: nitrurazione  
Esecuzione: gambo rettificato e lappato  
Durezza: gambo Hrc 60-62  
Testa forgiata a caldo e rettificata  
Tolleranza: D g6

*Steel: UNI X40 Cr Mo V5 1 1 KU  
DIN 17350 W. Nr. 1.2340  
Resistance to tempering: 500°/550° C  
Resistance to tensile stress: 1300-1450 N/mm2  
Hardness: Surface 950-1100 Vickers  
Head 45±5 HRC Execution: ginded lapped*



Altre misure ed esecuzioni speciali a richiesta

D2	D3	K	L	L1	D1		
					1,5	2	2,5
3	6	3	100	50	*	*	*
			125	50	*	*	*
			160	63	*	*	*
			200	80	*	*	*
			250	100	*	*	*

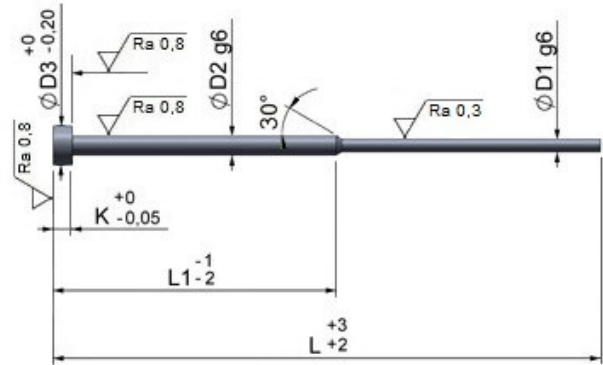


2022

## 6ECP— RIDOTTI NITRURATI ESPULSORI TESTA CILINDRICA NITURATI POLLICI FORMA 'C' - DIN 1530 NITRIDED SHOULDER EJECTOR PIN CYLINDRICAL HEAD - INCHES

Materiale: acciaio da nitrurazione n° 1.2344  
 Trattamento: nitrurazione  
 Esecuzione: gambo rettificato e lappato  
 Durezza: gambo Hrc 60-62  
 Testa forgiata a caldo e rettificata  
 Tolleranza: D1 g6

Steel: UNI X40 Cr Mo V5 1 1 KU  
 DIN 17350 W. Nr. 1.2340  
 Resistance to tempering: 500°/550° C  
 Resistance to tensile stress: 1300-1450 N/mm<sup>2</sup>  
 Hardness: Surface 950-1100 Vickers  
 Head 45±5 HRC  
 Execution: grinded lapped



Altre misure ed esecuzioni speciali a richiesta

POLLICI					MILLIMETRI					D1				
D2	D3	K	L	L1	D2	D	K	L	L1	3/64	1/16	5/64	3/32	7/64
										1,191	1,588	1,984	2,381	2,778
1/8	1/4	1/8	4"	2"	3,175	6,35	3,175	101.6	50,8	-	-	-	-	-
			5"					-		-	-	-	-	
			6"					-		-	-	-	-	
			7"	3"				177.8	76,2	-	-	-	-	-
			8"					-		-	-	-	-	
			10"					254		101.6	-	-	-	-