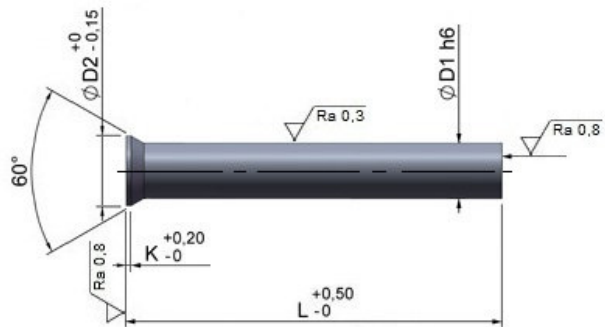




2022

20P PUNZONI ESTRATTORI PUNZONI –ESTRATTORI TESTA SVASATA DIN 9864 ROUND.PUNCH DIN9861 CONICAL HEAD EJECTOR– PIN

Materiale: acciaio WS n° 1.2842 -1.2080
Trattamento: tempra e rinvenimento
Durezza: gambo HRc 60-62+/-2
Testa rinvenuta HRc 45
Esecuzione: rettifica
Tolleranza: D1 h6 fino a L 100, oltre g6



Steel UNI90MnVCr80—WS 1.2842 - 1.2080
Hardness: Body HrC 60-62±2 Hesd HrC 45
Execution: grinded lapped.
The head is reprocessed while hot and retaken
The nek thickening due to hit is generally lower than what
the DIN9861 norm ask

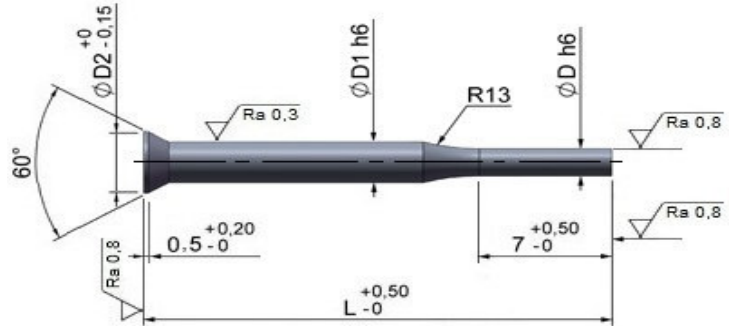
D1	LUNGHEZZA						
	PUNZONI h6			ESTRATTORI g6			
	70	80	100	125	160	200	250
0,5 - 0,9	*	*	*				
1-1,9	*	*	*	*	*	*	
2 - 3	*	*	*	*	*	*	*
3,1-5	*	*	*	*	*	*	*
5,1-6	*	*	*	*	*	*	*
6,1-7	*	*	*	*	*	*	*
7,1-8	*	*	*	*	*	*	*
8,1-9	*	*	*	*	*	*	*
9,1-10	*	*	*	*	*	*	*
10,1-11	*	*	*	*	*	*	*
11,1-12	*	*	*	*	*	*	*
12,1-13,9	A RICHIESTA			A RICHIESTA			
12,5-13	*	*	*	*	*	*	*
13,5-14	*	*	*	*	*	*	*
14,1-15,9	A RICHIESTA			A RICHIESTA			
14,5-15	*	*	*	*	*	*	*
15,5-16	*	*	*	*	*	*	*
16,1-17,9	A RICHIESTA			A RICHIESTA			
16,5-17	*	*	*	*	*	*	*
17,5-18	*	*	*	*	*	*	*
18,1-19,9	A RICHIESTA			A RICHIESTA			
18,5-19	*	*	*	*	*	*	*
19,5-20	*	*	*	*	*	*	*
20,5-22	A RICHIESTA			A RICHIESTA			



2022

20PR PUNZONI RIDOTTI PUNZONI TESTA SVASATA DIN 9861C RIDOTTI PUNCH REDUCED SHANK DIN 9861C

Acciaio: WS n°1.2842
HWS 12% Cr 1.2080
HSS super -rapido 1.3554
Trattamento: tempra e rinvenimento
Durezza gambo Hrc 60/62 ±2
Testa rinvenuta Hrc 45
Esecuzione rettifica
Tolleranza D1 h6



Steel: UNI90MnVCr80 - WS n°1.2842 1.2080
HWS 12% Cr 1.2080
HSS superrapido 1.3554
Hardness: Body Hrc 60/62 ±2
Execution: grinded lapped

Codice	Descrizione
RT	RIDOTTO TONDO
RTL	RIDOTTO TONDO LUNGO
RQ	RIDOTTO QUADRO
RR	RIDOTTO RETTANGOLO
RSA	RIDOTTO SEMIASOLA
RA	RIDOTTO ASOLA

Dh6	D1 h6	PROGRESSIONE RIDUZIONI	L
0.7-0.75	2	0.05	71
0.8-0.85			
0.9-0.95			
1.0-1.1			
1.2-1.3			
1.4-1.5			
1.6-1.7	3	0.1	
1.8-1.9			
2-2.2			
2.3-2.5			
2.6-2.9			

ANCHE CON EIETTORE
TESTA RINFORZATA

PUNZONI ED ESTRATTORI A TESTA SVASATA DIMENSIONI DELLE TESTE

D1	D2	K	D1	D2	K
g6	+0-0,15	+0-0,2	g6	+0-0,15	+0-0,2
0,5	0,9	0,2	5.5 - 5.9	7	0,5
0,6	1,1		6.0 - 6.4	8	
0.7-0.75	1,3		6.5 - 7.4	9	
0,8	1,4	0,4	7.5 - 8.4	10	1
0,9	1,6		8.5 - 9.4	11	
1.0 - 1.1	1,8	0.5	9.5 - 10.4	12	
1.2 - 1.3	2		10.5 - 11.4	13	
1.4 - 1.5	2,2		11.5 - 12.4	14	
1.6 - 1.7	2,5		12.5 - 13.4	15	
1.8 - 1.9	2,8		13.5 - 14.4	16	
2	3		14.5 - 15	17	
2.1 - 2.2	3,2		15.1 - 16	18	
2.3 - 2.5	3,5		16.1 - 17	19	
2.6 - 2.9	4		17.1 - 18	20	
3.0 - 3.4	4,5		18.1 - 19	21	
3.5 - 3.9	5		19.1 - 20.0	22	
4.0 - 4.4	5,5				
4.5 - 4.9	6				
5.0 - 5.4	6,5				



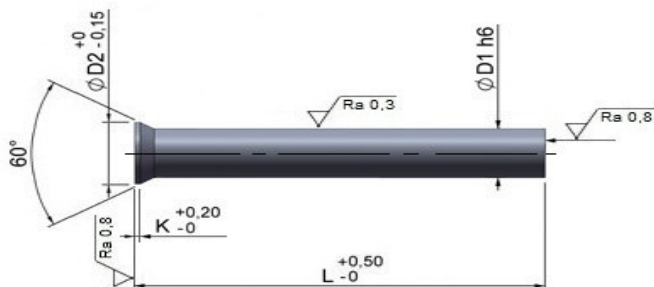
2022

21P -22P PUNZONI CROMO - HSS
PUNZONI TESTA SVASATA DIN 9861 12% CR - HSS
HIGT QUALITY PUNCH 12% CR - HSS DIN 9861

Acciaio: HWS 12% Cr DIN X220CrVMo13 4
 W Nr 1.2308—1.2080

Acciaio: HSS super—rapido UNI HS 6-5-2
 W Nr 1.3554

Trattamento: tempra e rinvenimento
 Durezza gambo Hrc 60/62 ±2
 Testa rinvenuta Hrc 45
 Esecuzione rettifica
 Tolleranza D1 h6



Steel: HWS 12% Cr DIN X220CrVMo13 4
 W Nr 1.2308—1.2080

Steel: HSS superapido UNI HS 6-5-2
 W Nr 1.3554

Hardness: Body Hrc 60/62 ±2

Execution: grinded lapped

The head is reprocessed while hot and retaken

The nek thickening due to hit is generally lower than
 whaat the DIN9861 norm ask

** A RICHIESTA

ANCHE CON EIETTORE TESTA RINFORZATA

D1 g6	21P HWS 12% Cr DIN X220CrVMo13 4 W Nr 1.2308—1.2080			22P HSS superapido UNI HS 6-5-2 W Nr 1.3554			
	70	80	100	70	80	100	125
0.5 .. 0.9	*	*	*	**		**	*
1 .. 1.9	*	*	*	*	**	*	
2 .. 3	*	*	*	*	**	*	**
3.1-5	*	*	*	*	**	*	**
5.1-6	*	*	*	*	**	*	**
6.1..7	*	*	*	*	**	*	**
7.1-8	*	*	*	*	**	*	**
8.1 .. 9	*	*	*	*	**	*	**
9.1-10	*	*	*	*	**	*	**
10.1 .. 11	*	*	*	*	**	*	**
11.1-12	*	*	*	*	**	*	**
12.5 -13	*	*	*	*	**	*	**
13.5-14	*	*	*	*	**	*	**
14.5-15	*	*	*	*	**	*	**
15.5-16	*	*	*	*	**	*	**
16.5-17	*	*	*	*	**	*	**
17.51-8	*	*	*	*	**	*	**
18.5 -9	*	*	*	*	**	*	**
19.5-20	*	*	*	*	**	*	**