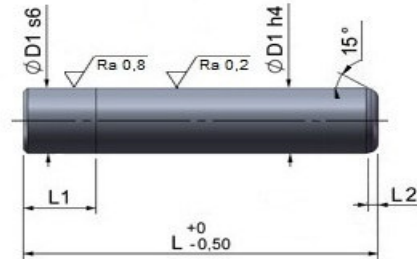




2022

40C COLONNE FA SENZA TESTA STRAIGHT GUIDE PILLAR

Materiale: acciaio 16 CRNi4 n° 1.5919 UNI
C53
Trattamento: cementazione e tempra
Durezza: superficie Hrc 60-63
 Interno 900 daN/mm2
Esecuzione: rettifica e lappatura
Tolleranza: D1 h4



Steel UNI C53
Hardness 60-63 HRC on surface
Resistance at the core 900 N/mm2
Execution: Hardened for induction, grinded,
lapped

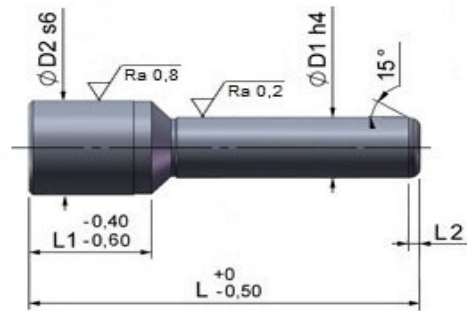
D1	L1	L2	L																
			85	95	105	115	125	135	145	155	170	185	200	225	250	275	300	350	400
15-16	16/18	5	*	*	*	*	*	*	*	*									
17-18	18	6	*	*	*	*	*	*	*	*	*	*	*						
19-20	20	7	*	*	*	*	*	*	*	*	*	*	*						
24-25	25/30	8				*	*	*	*	*	*	*	*	*					
30-31	25/30	8				*	*	*	*	*	*	*	*	*	*	*			
40-41	35/40	10							*	*	*	*	*	*	*	*	*	*	*
50-51	50	10									*	*	*	*	*	*	*	*	*
63	63	10												*	*	*	*	*	*



2022

41C COLONNE TRANCIA COLONNE FB CON TESTA GUIDE PILLAR

Materiale: acciaio 16 Ni4 n° 1.5919
 Trattamento: cementazione e tempra
 Durezza: superficie Hrc 60-62
 interno 110-130 daN/mm2
 Tolleranza: D1 h4 - D2 S6
 Esecuzione: rettifica e lappatura



Steel: UNI6NiCr4
Hardness 60-62 HRC on surface
Execution: Carburized, hardened, grinded, lapped

D1	D2	L1	L																
			85	95	105	115	125	135	145	155	170	185	200	225	250	275	300	350	400
15-16	26	30	*	*	*	*	*	*	*	*									
17-18	28	30	*	*	*	*													
		35					*	*	*	*									
		40									*	*	*						
19-20	30	30	*	*	*														
		35				*	*	*	*	*	*								
		40										*	*						
24-25	36	35				*	*	*											
		40						*	*	*	*	*	*	*	*				
30-31	45	40				*	*	*	*	*									
		45									*	*	*	*	*	*	*		
40-41	55	60							*	*									
		70									*	*	*	*	*	*	*	*	*
50-51	70	70									*	*	*	*	*	*	*	*	

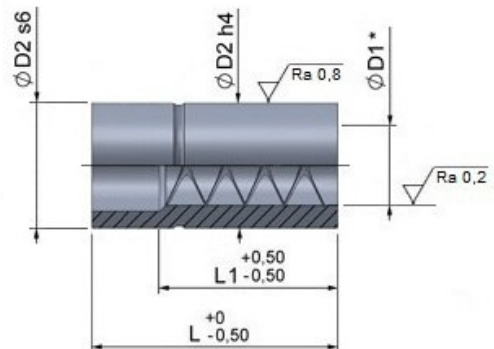


2022

42-43B 142-143B BUSSOLE GUIDA STAMPI PLAIN GUIDE BUSH

42-43B

Materiale: acciaio UNI 16 CrNi4 n° 1.5919
Trattamento: cementazione e tempra
Durezza: superficie HRc 60-62
 interno 110-130 daN/mm2
Esecuzione: rettifica e lappatura



42-43B

Stell: UNI 16 CrNi4 n° 1.5919
Hardness: surface HRc 60-62
Execution: carburized, hardened, grinded, lapped

142-143B

Materiale: acciaio 16 CrNi4 (Esterno)
 camicia in Bral (Interno)
Trattamento: cementazione e tempra
Durezza: superficie HRc 60-62 -
 interno 110-130 daN/mm2
Esecuzione: rettifica e lappatura

142-143B

Stell: UNI 16 CrNi4 n° 1.5919/bronze
Hardness: surface HRc 60-62
Execution: carburized, hardened, grinded, lapped

* TOLLERANZA	D1	D2	L		L		
			42B CORTA	43B LUNGA	D 1	142B CORTA	143B LUNGA
			ACCIAIO		BRONZO		
+0,006 +0,010	15/16	26	35	50	16	35	50
	17/18	28	45	55	18	45	55
	19/20	30	45	60	19/20	45	60
	24/25	36	50	70	24/25	50	70
+0,008 +0,012	30/31	45	55	80	30/31	55	80
	40/41	55	60	100	40/41	60	100
	50/51	70	60	100	50/51	60	100
	63	85		100	63		100
	80	100		130			