

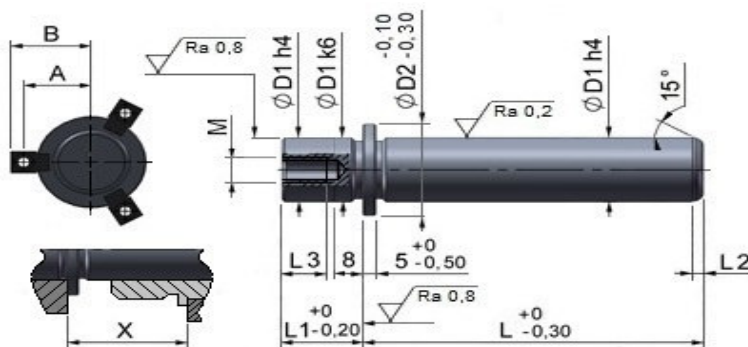


2022

46C COLONNE ESTRAIBILI EXTRACTABLE PILLAR

Materiale: acciaio 18 CrNiMo5
Trattamento: cementazione e tempra
Durezza: superficie Hrc 60-62
Interno 110-130 da N/mm²
Esecuzione: rettifica e lappatura
Tolleranza: D1 h4

Stell UNI C53
Hardness 60-63 Hrc surface
Resistance at the cor 1000-1050 N/mm²
Execution: carburized, hardened for induction,
grinded, lapped



D1h4	18/19	24/25	30/32	40/42	50/52	63	80
Dk6	18/19	24/25	30/32	40/42	50/52	63	80
D2	25	32,4/32	42,8/40	51,8/50	64,8/62	76,8/73	93
L1	18/20	24/25	30	37/35	45	49	59
MA	8x1.25	10x1.5	10x1.5	12x1.75	12X1.75	12x1.75	12X25
A	17,1	20,8	26	30,5	37	43	52
B	24,8	28,3	33,5	38,0	44,5	50,5	
L	corredati di viti e staffe/ Provided of three clamps wit screws						
70	*	*					
80	*	*					
90	*	*					
100	*	*	*	*			
110	*	*	*	*	*		
120	*	*	*	*	*	*	
130	*	*	*	*	*	*	
140	*	*	*	*	*	*	
150	*	*	*	*	*	*	
160	*	*	*	*	*	*	
170		*	*	*	*	*	
180		*	*	*	*	*	*
200		*	*	*	*	*	*
220			*	*	*	*	*
240			*	*	*	*	*
260			*	*	*	*	*
280			*	*	*	*	*
300				*	*	*	*
320				*	*	*	*
360					*	*	*
400					*	*	*



2022

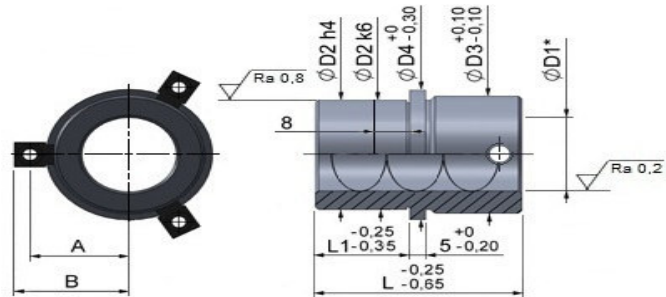
47B ACCIAIO 48B BRONZO BUSSOLE DI GUIDA ESTRAIBILI FLANGED GUIDE BUSH

47B ACCIAIO
Materiale: acciaio UNI 16 CrNi4
Trattamento: cementazione e tempra
Durezza: superficie HRc 60-62
 Interno 110-130 daN/mm²
Esecuzione: rettifica e lappatura

Steel: UNI 16 CrNi4
Hardness: HRc 60-62
Hardened for induction, grinded, lapped

48B BRONZO
Materiale: acciaio (Esterno) e Bronzo Bral 1 (Interno)
Trattamento: cementazione e tempra
Durezza: superficie HRc 60-62
 Interno 110-130 daN/mm²
Esecuzione: rettifica e lappatura

Steel: UNI 16 CrNi4—BRONZE
Hardness: HRc 60-62
Hardened for induction, grinded, lapped



Fornito complete di set tre dadi e viti
Provided of three clamp wit screw

D1	D 1	D2	D3	D4	L	L1	ACCIAIO 47B	ACCIAIO BRONZO 48B
+0,006 +0,010	18/19	28	29	34	33	18	*	*
			29		50	18	*	*
			29		60	23	*	*
	24/25	38	38	44	37	22	*	*
			39		55	23	*	*
			39		80	23	*	*
+0,008 +0,012	30/32	45	45	53	44	29	*	*
			48		60	26	*	*
			48		90	26	*	*
	40/42	54	55	63	52	37	*	*
			58		67	30	*	*
			58		100	30	*	*
	50/52	65	70	79	62	47	*	*
			74		75	35	*	*
			74		110	35	*	*
	63	81	83	92	75	60	*	*
			87		90	48	*	*
			87		130	48	*	*
	80	100	104	111	91	78	*	*
			108		100	48	*	*
			108		150	77	*	*